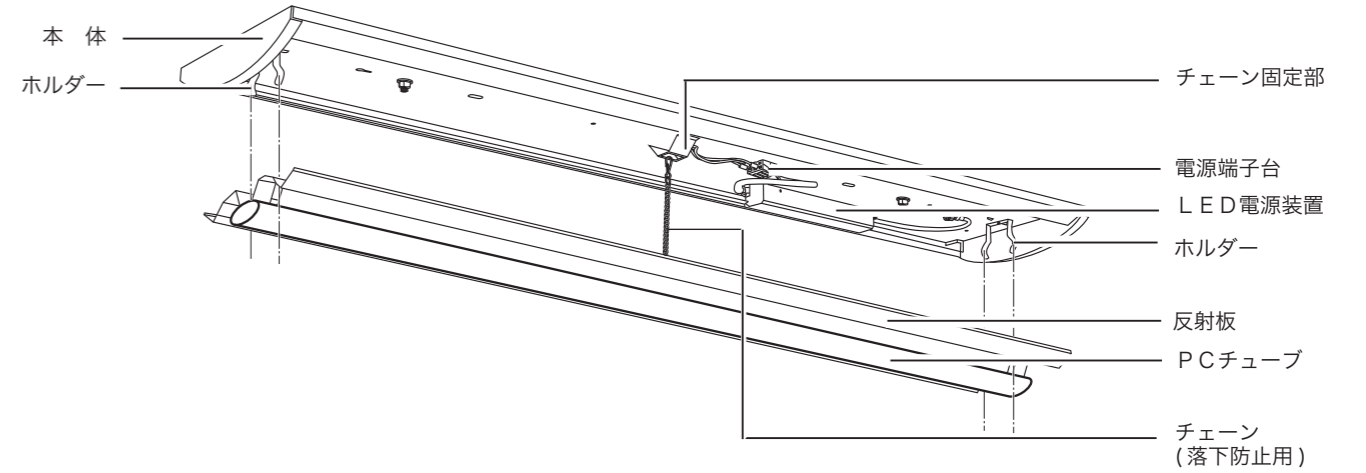


工事店様へ：この取扱説明書は保守のために必ずお客様へお渡しください。

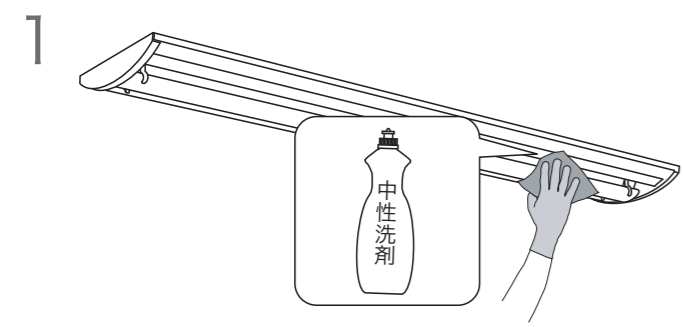
保管用

LED照明器具 RΩ-KZ101 取扱説明書



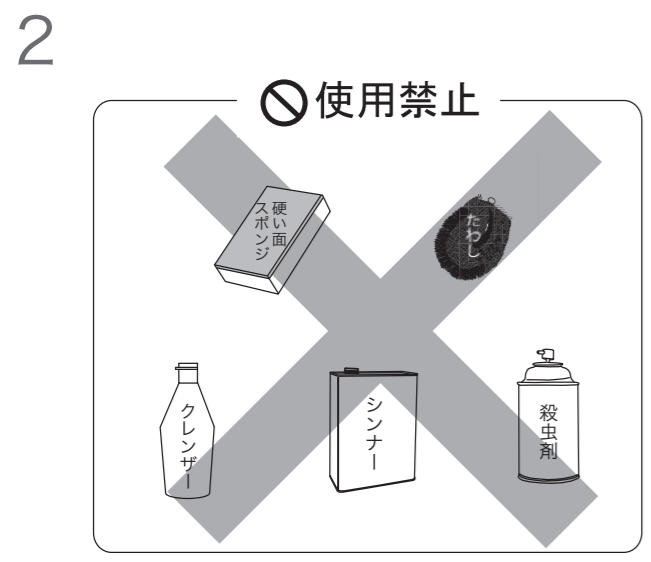
お手入れ

照明器具をご使用していると、PCチューブや反射板が汚れてきて明るさが低下します。照明器具の性能を維持して明るくご使用していただくために、定期的に清掃することをおすすめします。



照明器具の温度が下がっていることを確認し、柔らかい布に水で薄めた中性洗剤を浸し、よく絞ってからPCチューブ・反射板・本体の汚れを拭取ります。最後に乾いた柔らかい布で水分を完全に拭取ります。

⚠ 必ず電源を切ってから、お手入れを行ってください。感電・やけどの原因となります。



中性洗剤以外の、ベンジン・シンナー等で照明器具の汚れを拭取ると、PCチューブ等の樹脂部分を溶解して照明器具が変色・変形することがあります。また、たわしやスポンジの硬い部分、クレンザー（磨き粉）で照明器具の汚れを拭取ると、照明器具に傷が付きます。

! 反射板のお手入れのときは、必ず手袋を着用してください。ケガ・汚れの原因となります。

3 反射板ユニットを本体から外してお手入れをするときは、3ページの「PCチューブの交換」をご覧ください。

保証について

- ・照明器具の保証期間は、商品お買上げ日より3年間です。
- ・3～5年に1回は電気工事店等の専門家による点検を実施していただき、不具合がありましたら交換してください。
- ・照明器具には寿命があります。使用条件・使用環境で異なりますが、8～10年が交換の目安です。
- ・ご使用中、器具に異常が発生した場合は、ただちにご使用を中止し、電気工事店または株式会社アイゼットに、器具の形式・故障状況を連絡のうえ修理をご依頼ください。

設置工事店名

このたびは、お買い上げいただきありがとうございます。本書をお読みになり、正しくご使用ください。「使用上のご注意」を必ずお読みください。本書をいつも手元に置いてお使いください。

株式会社アイゼット

本社 長野県上伊那郡南箕輪村 6201-1
TEL:0265-71-8822 (代表)
<http://www.iz-inc.co.jp/>

商品についてのご相談・お問い合わせは、器具本体表示の品番または型式をご確認のうえ、お買い上げいただきました販売店または株式会社アイゼットまでご連絡ください。



株式会社アイゼット

◎器具の設置施工には電気工事士の資格が必要です、設置施工は必ず有資格者が行ってください。

◎ご使用されるお客様は、必ずこの「取扱説明書」をお読みください。

安全に関するご注意

マーク表示

警告表示マークは以下のような意味を表しています。

注意 この表示を無視して誤った取扱いをすると、使用者が傷害を負う事が想定される内容および物的損害の発生が想定される事項があることを示しています。

注意 この記号は、照明器具を取扱う際に注意すべき事項があることを示しています。内容を良くお読みになり、安全に作業を行ってください。

禁止 この記号は、行ってはならない禁止事項があることを示しています。禁止内容を良くお読みになり、禁止されている事項は絶対行わないでください。

指示 この記号は、必ず行わなければいけない指示事項があることを示しています。指示内容を良くお読みになり、必ず実行してください。

注意

注意 器具の近くで温度の高くなるもの(ストーブ・ガスレンジ等)を使用したり、近くに燃えやすいものを置かないでください。火災の原因となります。周囲温度は5～35℃でご使用ください。

禁止 器具を改造しないでください。火災・感電の原因となります。

禁止 LEDランプだけを器具から取外しての間引き点灯はしないでください。短寿命・絶縁不良の原因となります。

禁止 器具のすきまや放熱穴に、金属類を差込まないでください。火災・感電の原因となります。

禁止 器具やランプを布や紙など燃えやすいもので覆ったり、かぶせたりして使用しないでください。火災の原因となります。

禁止 煙がでたり異臭がしたら、すぐに電源スイッチを切ってください。火災・感電の原因となります。

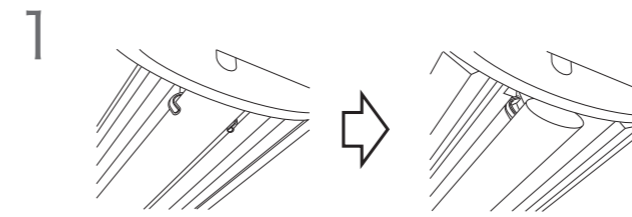
指示 LEDランプ交換の際には、本体表示および取扱説明書にしたがって指定されたランプを使用してください。指定以外のLEDランプを使用すると、火災・不点灯・絶縁不良の原因となります。

指示 ランプ交換やお手入れは、取扱説明書により確実に行ってください。火災・感電・落下の原因となります。

使用上のご注意

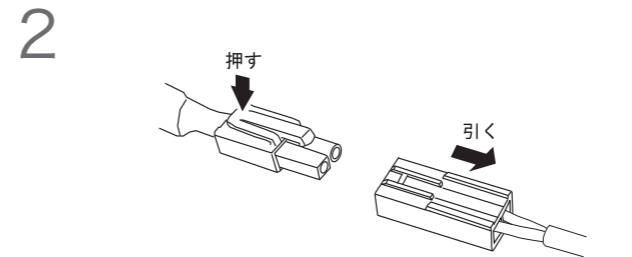
- ・電波の弱い場所(山間・鉄筋建物等)では、ラジオや室内アンテナ使用のテレビに影響することがあります。
- ・器具の近くで赤外線リモコン方式のテレビなどを使用するのは、お避けください。リモコンを操作しても動作しないことがあります。
- ・器具の近くでワイヤレスマイクのご使用は、お避けください。雑音が入り正常に動作しないことがあります。
- ・低温時に明るくなるまでに時間がかかったり、一部明るさのムラが生じることがありますが異常ではありません。
- ・明るく安全に使用していただくために、定期的に清掃・点検をしてください。不具合がありましたら、ご使用中止して工事店・電気店に修理を依頼してください。

PCチューブの交換

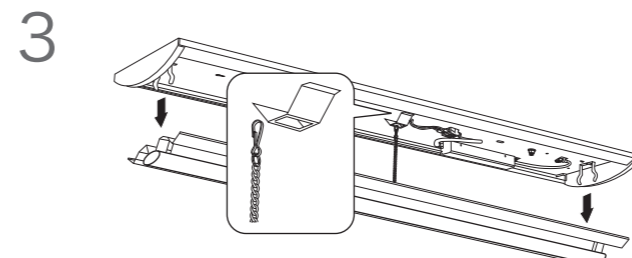


PCチューブを固定している左右2ヶ所のホルダーを外側に広げて、本体から反射板ユニットを外します。

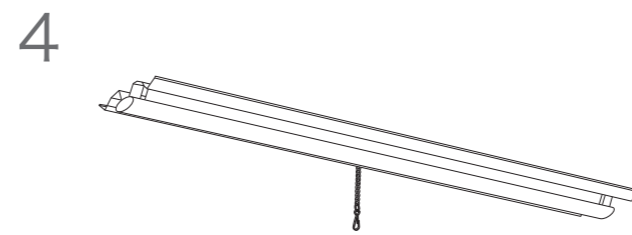
注意 必ず電源を切ってから、交換作業を行ってください。感電・やけどの原因となります。



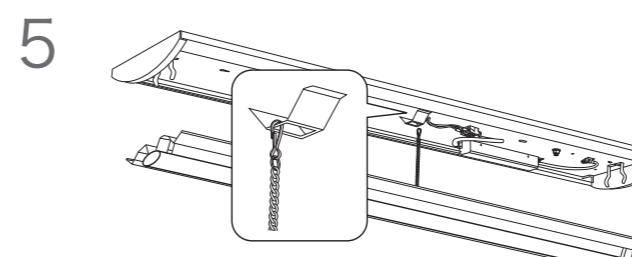
LED電源装置からの配線とPCチューブからの配線を接続しているコネクタを外します。



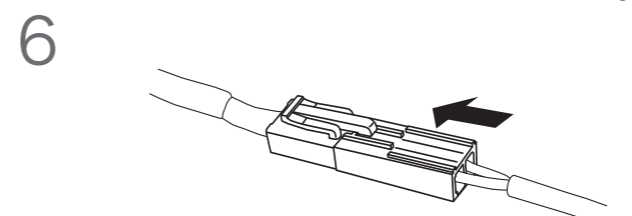
本体から反射板ユニットを外し、チェーン(落下防止用)をチェーン固定部から外します。



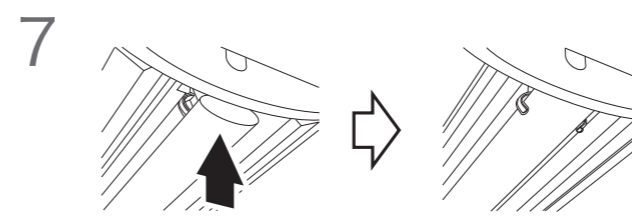
新しいPCチューブと交換します。



反射板ユニットのチェーン(落下防止用)を、本体のチェーン固定部に取付けます。



LED電源装置からの配線とPCチューブからの配線を接続しているコネクタを接続します。



本体の左右2ヶ所のホルダーに、反射板ユニットを押し付けて固定します。

以上で、PCチューブの交換作業は終了です。